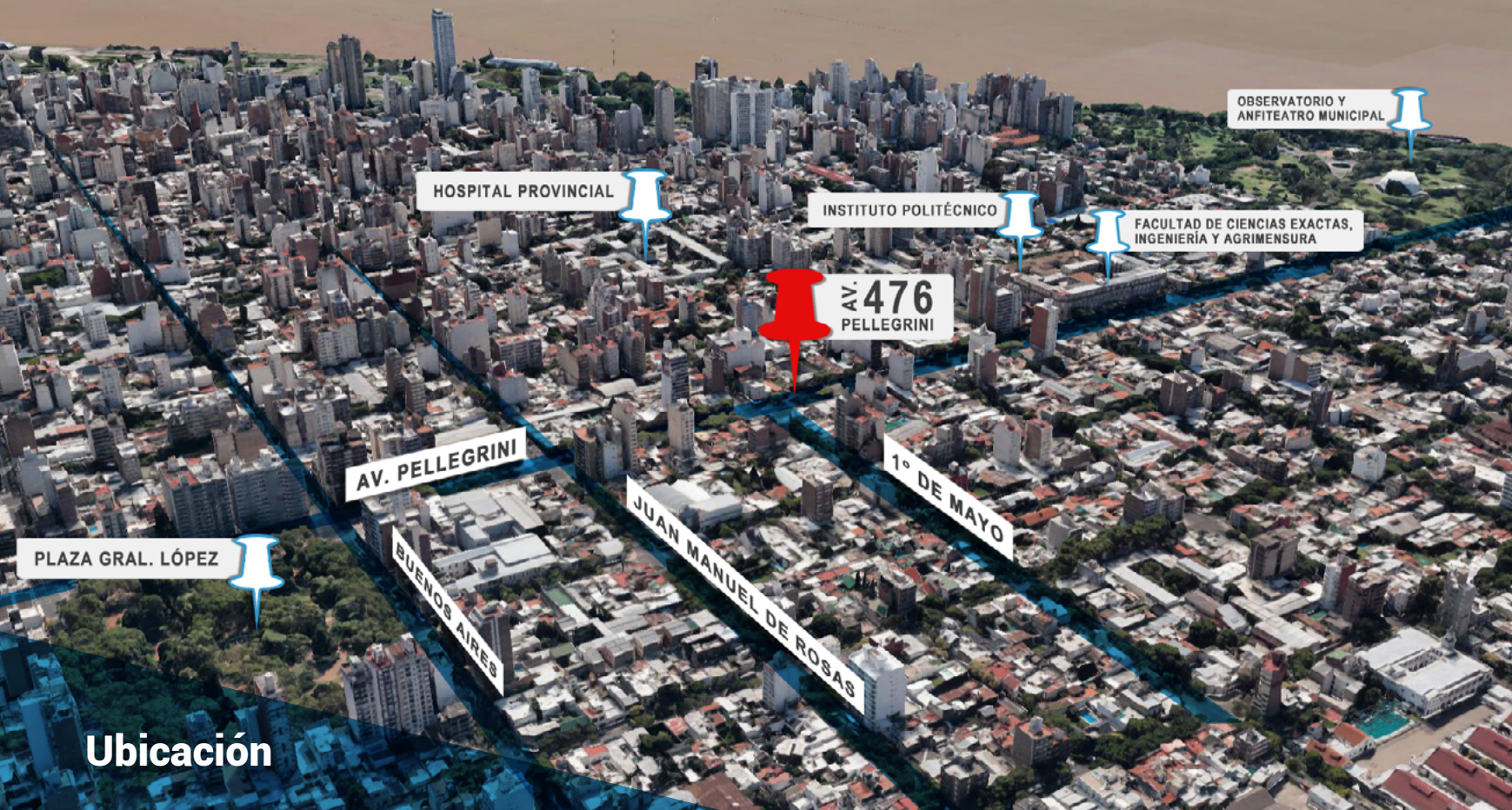


AV. 476
PELEGRINI

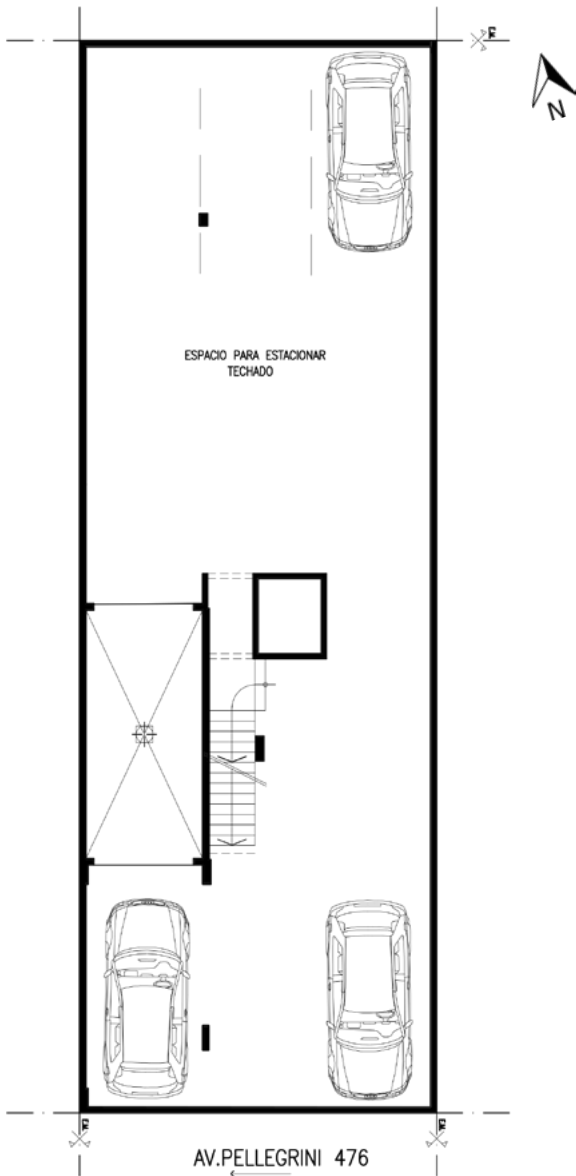




Ubicación

Ubicado en Av. Pellegrini a pocos metros de la esquina 1° de Mayo, dentro de una zona alta sobre una de las avenidas principales de la ciudad. Cerca de grandes instituciones educativas, bancos, plazas, restaurantes, bares, supermercados, entre otros.

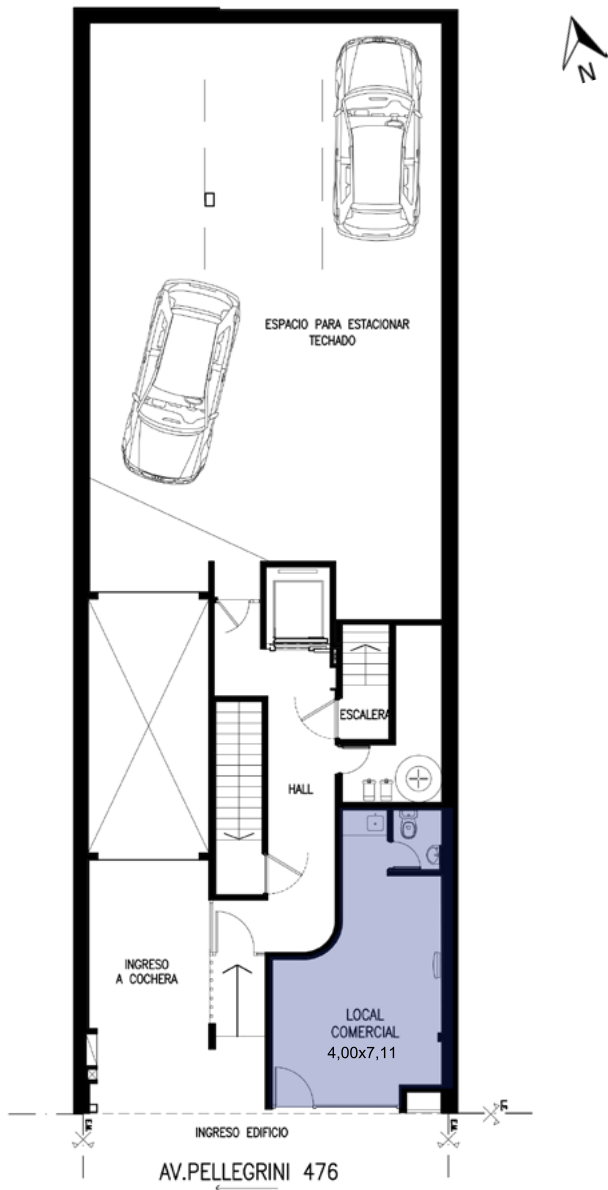
El edificio Av. Pellegrini 476 cuenta con subsuelo para estacionamiento y unidades amplias de dos dormitorios, así mismo, cuenta con un local comercial dispuesto a diversos fines. Un edificio diseñado en todas sus plantas para una funcionalidad satisfactoria.



Planta Subsuelo



El ingreso hacia el subsuelo proviene desde la planta baja. Este espacio amplio y techado se encuentra conectado hacia el núcleo de ascensor y escaleras que dirigen a las demás plantas con sus correspondientes unidades.



Planta Baja

La planta baja cuenta con ingreso hacia la cochera como así también al edificio, conectando ambos con el hall que dirige hacia el núcleo de ascensor y escaleras. Por otro lado, esta planta, cuenta con un local comercial, listo para su funcionamiento.

**UNIDAD
00-01**

Superficie total: 26,72 m²
Esta unidad cuenta con baño, ante-baño y espacio amplio para su uso.



Dpto. dos habitaciones al frente



Planta tipo 1° Piso

El primer piso cuenta con dos unidades: una con balcón hacia el frente y patio interno (de dos dormitorios) y la otra con un gran patio exclusivo contrafrente y un patio interno (con dos dormitorios). Ambas unidades con ingreso desde el palier.

UNIDAD 01-01

Superficie total: 75,68 m²

Patio: 6,72 m²

Esta unidad cuenta con cocina - lavadero, baño, baño privado, estar comedor, 2 dormitorios, patio interno y patio contrafrente.

UNIDAD 01-02

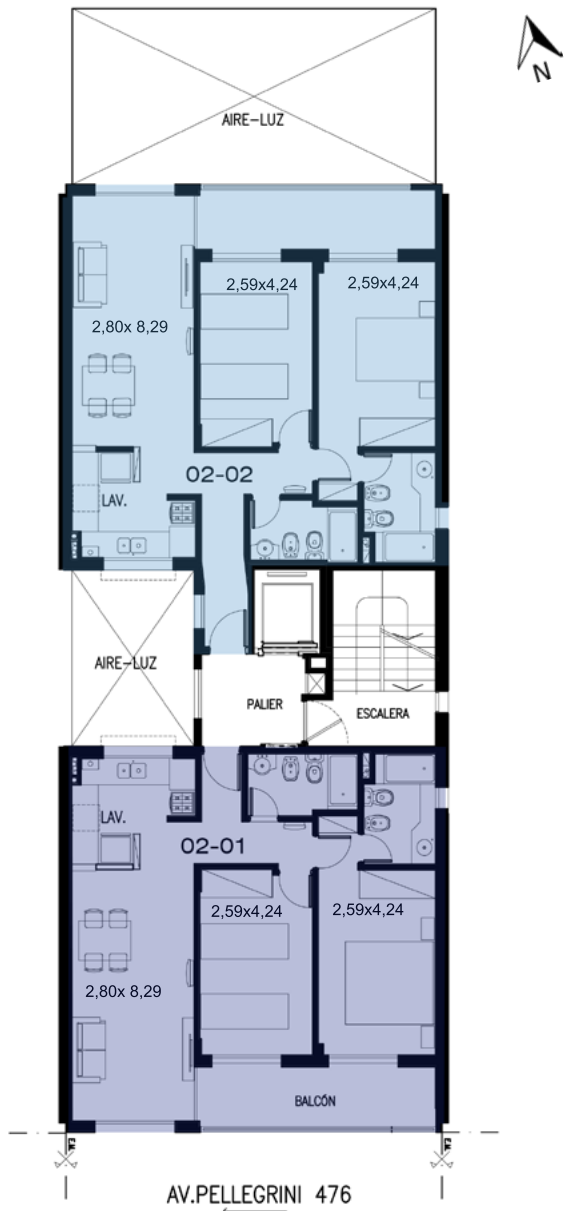
Superficie total: 78,07 m²

Patio: 40,98 m²

Esta unidad cuenta con cocina, baño, baño privado, estar comedor, 2 dormitorios, patio interno y balcón.



Dpto. dos habitaciones contrafrente



Planta tipo 2° a 4° Piso

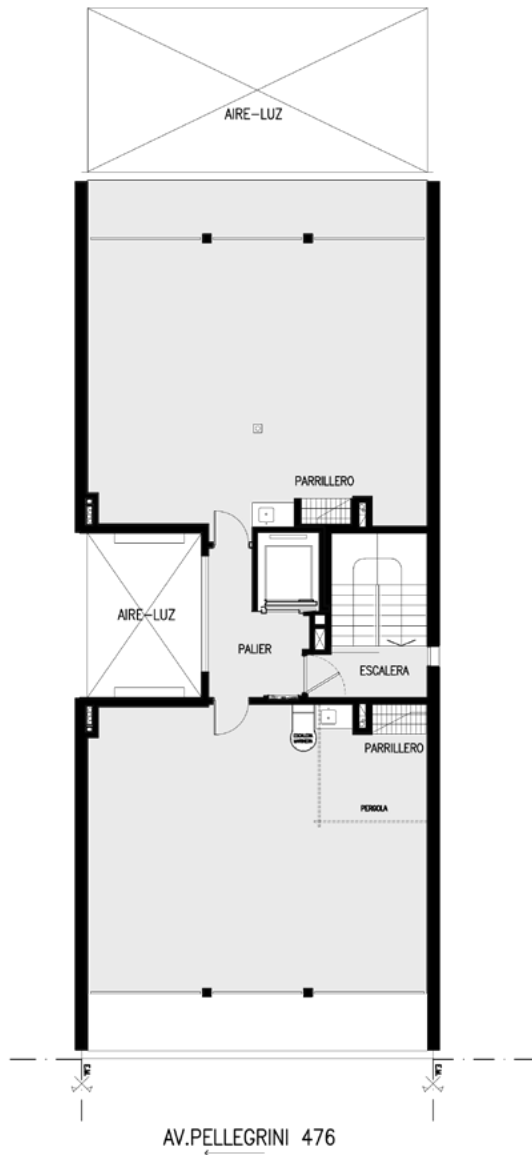
Del piso dos al cuarto, las unidades, mantienen una distribución similar que el piso anterior, con la diferencia no contar con patio interno. Ambas unidades de dos dormitorios cuentan con balcón corrido, con acceso desde el estar-comedor y el dormitorio. Las dimensiones y disposición de los ambientes hacen que sean espacios cómodos y funcionales para su uso.

UNIDAD 02-01

Superficie total: 75,68 m²
Esta unidad cuenta con cocina - lavadero, baño, baño privado, estar comedor, 2 dormitorios y balcón.

UNIDAD 02-02

Superficie total: 78,07 m²
Esta unidad cuenta con cocina - lavadero, baño, baño privado, estar comedor, 2 dormitorios y balcón.





Planta Azotea





La azotea cuenta con dos espacios amplios al aire libre, uno con vista hacia Av. Pellegrini, y otro con vista orientación Norte. Accesibles desde el núcleo de ascensor y escaleras para todos. Ambos poseen parrillero.




 Güemes 3027 - Rosario

 + 54 9 341 4306635

 www.duamak.com.ar

 info@duamak.com.ar

 [Duamak.s.a](https://www.instagram.com/Duamak.s.a)

Las imágenes e información del presente son meramente ilustrativas, no contractuales y no constituyen una oferta de venta, encontrándose sujetas a posibles cambios y/o modificaciones.
Las imágenes son propiedad de DUAMAK SA.